

IHR PROJEKT

Objekt Standort Marktgasse 17, 8640 Rapperswil SG

Anlagennummer Fremdanlage Schindler

Offerte Nummer 127116 / 10-2

Ansprechperson Tobias Schuler

Architekt STWEG
(Korrespondenz-
Adresse) Frau Mirjam Kühne
Marktgasse 17
8640 Rapperswil SG

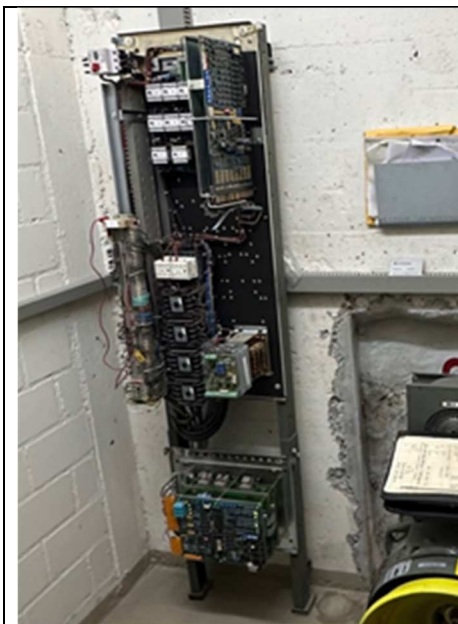
Bauherr STWEG
(Auftraggeber) Mirjam Kühne
Marktgasse 17
8640 Rapperswil SG
Schweiz



PERSONENAUFZUG -
MODERNISIERUNG

AUFZUGSDATEN

Einsatzbereich	Wohnhaus	
Anzahl	1 (für die bestehende Aufzugsanlage Fabrikat) Lift AG	
Aufzugstyp	Personenaufzug	
Nennlast	320 kg (4 Personen)	
Nenngeschwindigkeit	1.00 m/s (180 Fahrten/h)	
Antrieb	Elektromechanisch Frequenzgeregelt	
Steuerung	Druckknopfsteuerung (Taxi-Betrieb)	
Förderhöhe	13.06m	
Haltestellen	6	Bezeichnung: -1 / 0 / 1 / 2 / 3 / 4
Zugänge	6, gleichseitig	Haupthaltestelle: 0
Maschinenraumstandort	unten seitlich direkt neben dem Schacht	
Kabinendimensionen	(bestehend)	
Türsystem	(bestehend)	
Kabinen- und Schachttüren	2-teilige seitlich öffnende Teleskoptüren	



Die bestehende Aufzugssteuerung ist abgenutzt. Die Ersatzteillieferung ist nicht mehr gewährleistet.



Die Antriebseinheit ist normal abgenutzt. In ca. 3-5 Jahren müssen die Tragseile sowie die Treibscheibe ersetzt werden.

ANGEBOTSUMFANG

Antrieb	Ersetzen der Antriebsmaschine Einbau einer frequenzgesteuerten Antriebsregelung
Steuerung	Ersetzen der Steuerung Ersetzen der elektrischen Installation im Schacht und Maschinenraum Einbau einer GSM-Notrufsprecheinheit (EN81-28)
Tableaus + Anzeiger	Ersetzen des Kabinentableaus Ersetzen der Stockwerktableaus
Kabine	Ersetzen des Türantriebs Ersetzen von 1 Antrittsüberwachung (Lichtgitter) Ersetzen der Kabinendecke mit Beleuchtung Ersetzen des Kabinenbodenbelages
Schacht- und mechanische Ausrüstung	Anpassungen an Stand der Technik (Sicherheitsanforderungen) Ersetzen der Tragseile Ersetzen des Geschwindigkeitsbegrenzers
Diverse	Lieferung eines Schlüsseltresors Ersetzen der Schachtbeleuchtung Maschinenraumzylinder gemäss kantonaler Vorschriften Inbetrieb- und Abnahme der Anlage
Optionen	In der Offerte integriert - Antrieb und Tragseile ersetzen
Wartungspreise	Seite 7 und 8
Bauseitige Leistungen	Seite 9
Zusätzliche Leistungen	Seite 10

DETAILBESCHREIB

Antriebssystem

Leistungsstarker getriebeloser Antrieb, Spannung 400V, 50Hz, 180 Anfahrten/h

Lagerung auf speziellen Gummi-Puffer für optimale Schalldämmung

Inkl. eines AWG (Absolutwertgeber)

Inkl. passender Treibscheibe

Inkl. eines Zweikreis-Bremssystems (Doppelspreiz-Bremse)

Inkl. einem passenden Maschinenrahmen

Vorteile dieses Systems:

Sehr niedriges Geräuschniveau < 50 dB(A)

Schutzeinrichtung der unbeabsichtigten Bewegung der Kabine UCM/A3.

Schutzeinrichtung für die aufwärtsfahrende Kabine gegen Übergeschwindigkeit.

Frequenzregelung

Elektronische Frequenzumrichter-Regelung

Vorteile dieses Systems:

- Lastunabhängiges, **genaues Anhalten**, +/-2mm (Verhinderung der Stolpergefahr)
- Direkte Beschleunigung und Verzögerung
- Geringerer Energieverbrauch
- Minimale Erwärmung des Antriebes
- Hoher Fahrkomfort

Steuerung

Druckknopfsteuerung (Taxi-Betrieb)

- Modernste Mikroprozessor-Aufzugsteuerung mit LON-Bus Technologie (Feldbussystem)
- Ersetzen der kompletten elektrischen Maschinenraum-, Schacht- und Kabineninstallation
- Offene Steuerung, freier Zugriff

Steuerungszusätze

- Überlastkontakt mit Lastmessvorrichtung zur Kontrolle der Kabinennutzlast
- Rückholsteuerung
- Niveaueinstellungsteuerung (falls UCM/A3 vorhanden)
- Öffnen der Türen beim Einfahren in die Haltestellen (falls UCM/A3 vorhanden)
- Reservationssteuerung
- Brandfallsteuerung (BR1)

Kabinentableau

1 Kabinentableau in Edelstahl mit Kurzhubtaster

Taster Schwarz ausgelegt mit weisser Schrift (verbesserte Lesbarkeit)

- optische Kommandoquittierung auf den Steuerknöpfen
- Alarmknopf mit Notbeleuchtung
- Tür „AUF“ Taster
- Tür „ZU“ Taster
- Digital-Etagenanzeige-Feld
- "KABINE ÜBERLASTET" inkl. integrierter Anzeige

Etagentableaus

- Etagentableaus in Edelstahl mit Kurzhubtaster
Taster Schwarz ausgelegt mit weisser Schrift (verbesserte Lesbarkeit)

Schlüsselschalter

- 1 Schlüsselschalter im Kabinentableau für die Reservationssteuerung
- 1 Schlüsselschalter im Etagentableau für die Brandfallsteuerung

Zylinder

für allfällige Schlüsselkontakte und Schlüsselschlösser werden bauseits geliefert.

Notrufsystem LTE / UMTS

Notsprecheinheit nach Norm EN 81-28 (SIA 370 / 028) inkl. Verbindungs-Leitung zwischen Kabine und Maschinenraum.

- Die Kosten pro Jahr betragen **CHF 180.00** inkl. Datenübermittlungen, Gesprächsgebühren und Notanrufe.
- Das Unternehmen Lift AG haftet nicht für Ausfälle, Schwankungen oder Veränderungen im Mobilfunk- oder Festnetz, die den Empfang des Mobilfunksignals oder des Festnetzes beeinträchtigen, unabhängig ihrer Ursache.

Kabine

- Druckknopftableau in einer Seitenwand eingebaut
- Kabinendecke aus Edelstahl mit LED-Spots
- Sicherheits-Kabinenboden-Kunststoffbelag. Farbauswahl gemäss Musterkollektion

Kabinentüre

- Einbau von einem Frequenzgeregelter, energieeffizienter Türantrieb-Umbausatz. 230V Gleichstrommotor mit Direktantrieb für sicheres, schnelles und leises öffnen/schließen der Türen (40% Stromreduktion gegenüber dem bestehenden Türantrieb)
- Einbau eines Lichtvorhanges "Lichtgitter" zur Überwachung des Schliessvorganges der Kabinentüre

Schacht- und mechanische Ausrüstung

- Kontrolle der bestehenden Fangvorrichtung, inkl. Fangprobe
- Geschwindigkeitsbegrenzer inkl. Auslöseseil

Gegengewicht

- Prüfen, falls erforderlich Beschweren des Gegengewichtes zum Ausbalancieren des Kabinengewichtes sowie eines Teiles der Nutzlast

Schlüsseltresor

- 1 Schlüsseltresor für die gesamte Wohnüberbauung wird mitgeliefert, das Versetzen erfolgt bauseits, Kernlochbohrung Ø 52 mm x 120 mm

Schachtbeleuchtung

- Lieferung und Montage von einem LED-Leuchtband inkl. Demontage der bestehenden Schachtbeleuchtung

Anmerkung

Die Gegengewichtsfahrbahn führt auf gewachsenen Boden oder wird bauseits untermauert. Es dürfen keine Begehbaren Räume unter dem Liftschacht sein.

Anlässlich der Trageilentlastung werden die restlichen Seilumlenkrollen auf allfällige Lagerdefekte genauestens untersucht. Sollten sich weitere Beschädigungen zeigen, würde der Zusatzaufwand, nach Rücksprache mit Ihnen, separat in Rechnung gestellt.

Verschiedenes

- Bedienungsschilder für Kabine und Maschinenraum nach Vorschrift
- Eingabe an die Behörden
- Rücknahme und Entsorgung des demontierten Materials
- Grundanstrich für alle Eisenteile soweit notwendig
- Verpackung und Transport bis Baustelle inbegriffen
- Montage des offerierten Materials, Einregulierung und betriebsbereite Übergabe der Anlage
- Zylinder 5000 mit Drehknopf auf Innenseite der Maschinenraumtüre
- Zylinder 5000 für die Brandfallsteuerung

Montagedauer

ca. 2.5 Wochen

Preis

(exkl. MWST)

Für 1 Umbau/Modernisierung**CHF****49'680.00**

WARTUNGSPREISE

In unseren Serviceleistungen enthalten sind Störungsbehebungen **rund um die Uhr auch an Sonn- und Feiertagen.**

Standard-Unterhaltsvertrag

pro Jahr / exkl. MWST.

Die **Unterhaltskosten** für **4 Revisionen** pro Jahr inkl. Lieferung der nötigen Schmier- und Reinigungs-materialien betragen jährlich Störungsbehebungen sind im Unterhaltsvertrag eingeschlossen. Reparaturarbeiten und Ersatzmaterial gehen zu Lasten des Kunden (4 Wartungen sind nur möglich, wenn die wöchentliche Fahrtenzahl unter 400 liegt, sonst sind 6 Wartungen pro Jahr nötig).
(inkl. Fr. 180.— Verbindungskosten für die Notrufeinrichtung)

CHF 1'960.00

Die **Unterhaltskosten** für **6 Revisionen** pro Jahr inkl. Lieferung der nötigen Schmier- und Reinigungs-materialien betragen jährlich Störungsbehebungen sind im Unterhaltsvertrag eingeschlossen. Reparaturarbeiten und Ersatzmaterial gehen zu Lasten des Kunden.
(inkl. Fr. 180.— Verbindungskosten für die Notrufeinrichtung)

CHF 2'430.00

Voll-Unterhaltsvertrag

pro Jahr / exkl. MWST.

Die **Unterhaltskosten** für **4 Revisionen** pro Jahr inkl. Lieferung der nötigen Schmier- und Reinigungs-materialien Störungsbehebungen, Reparaturarbeiten und Ersatzmaterial betragen jährlich

CHF 2'980.00

Leuchtmittel in der Kabine sind eingeschlossen
(4 Wartungen sind nur möglich, wenn die wöchentliche Fahrtenzahl unter 400 liegt, sonst sind 6 Wartungen pro Jahr nötig).
(inkl. Fr. 180.— Verbindungskosten für die Notrufeinrichtung)

Die **Unterhaltskosten** für **6 Revisionen** pro Jahr inkl. Lieferung der nötigen Schmier- und Reinigungs-materialien, Störungsbehebungen, Reparaturarbeiten und Ersatzmittel betragen jährlich

CHF 3'820.00

Leuchtmittel in der Kabine sind eingeschlossen.
(inkl. Fr. 180.— Verbindungskosten für die Notrufeinrichtung)

Die Laufzeit eines Voll-Unterhaltsvertrages beträgt 10 Jahre.
Störungen oder Reparaturen, die durch Drittverschulden oder Vandalismus verursacht wurden, werden extra verrechnet.

BAUSEITIGE LEISTUNGEN

Um Ihnen eine möglichst genaue Kostenzusammenstellung für die im Zusammenhang mit der offerierten Aufzugsanlage erforderlichen bauseitigen Lieferungen und Leistungen zu ermöglichen, finden Sie nachstehend eine Aufstellung der wichtigsten Arbeiten

Einsatzbedingungen

Umgebung normal und trocken. Temperaturbereich + 5° C bis + 40° C für Schacht, Antrieb und Steuerung.

Fehlen bezüglich der Bemessung einschlägige Regelungen/Normen und werden seitens der Feuerpolizei keine weiteren Anforderungen hinsichtlich Rauch- und Wärmeabzug geltend gemacht (Brandschutzrichtlinien VKF), ist im Schachtkopf eine Lüftungsöffnung mit einem Querschnitt von min. 1% des Schachtquerschnittes und max. 1600 cm², deckenbündig vorzusehen.

Elektriker

- Neue 400V Zuleitung mit Neutralleiter
- Die 230V Zuleitung mit einer FI-Sicherung nachrüsten.
- Die alte Schachtbeleuchtung vom Netz trennen. (Die Demontage erfolgt durch die LIFT AG.
- Ersetzen der FL-Beleuchtung im Maschinenraum (mind. 200 Lux)

Maler

- Streichen/ausbessern der Schachtzugänge nach Bedarf.

Schlüssel

- 1 Schlüssel für den Zugang zum Gebäude für die Deponierung im Schlüsseltresor.

Zylinder

- 1 Reservationszylinder
(Typ KABA 1262 GA oder KESO 16.052.204)
(nur falls ein Zylinder passend zum bestehenden Schliesssystem gewünscht wird, muss dieser - bauseits beschafft werden) Die LIFT AG liefert ein 5000er Zylinder.

Sonstiges

- Bauseits muss uns eine gedeckte Lagerfläche im Gebäude zur Verfügung gestellt werden (wenn möglich abschliessbar)
- Zurverfügungstellen von 1 Parkplatz für den Monteur (wenn möglich)
- Bereitstellen einer Toilette (ev. Toi Toi)

ZUSÄTZLICHE LEISTUNGEN DER LIFT AG

Die nachfolgenden, im Zusammenhang mit der offerierten Aufzugsanlage erforderlichen bauseitigen Lieferungen und Leistungen, werden durch die Lift AG ausgeführt und koordiniert.

Diese aufgeführten zusätzlichen Leistungen sind im Angebot enthalten.

Baumeister

- Bohren und versetzen des Schlüsseltresors. (Platzierung nach Absprache)

Elektriker

- Demontieren der alten Schachtbeleuchtung.
- Lieferung und Montage von einem LED-Leuchtband als Schachtbeleuchtung.

Zylinder 5000

- 1 Reservationszylinder
(Typ KABA 1262 GA oder KESO 16.052.204)
(falls ein Zylinder passend zum bestehenden Schliesssystem gewünscht wird, muss dieser
- bauseits beschafft werden)
- Zylinder 5000, Typ 1519/32.5/32.5 mit Drehknopf auf Innenseite der Maschinenraumtüre
- Brandfallzylinder 5000, Zylindertyp KABA 1262 GA

Sonstiges

- Abdecken von Böden, Wänden, Fenstern usw. gegen Schmutzeinflüsse nach Bedarf.
- Gerne übernehmen wir für Sie die Koordination der bauseitigen Arbeiten.

PREISZUSAMMENSTELLUNG

Preis der Modernisierung des Personenaufzuges

inkl. Transport bis Baustelle, Montage und betriebsfertige Übergabe.

127116-10 Umbau/Modernisierung	CHF	42'160.00
Mehrpriis Antrieb und Tragseile ersetzen	CHF	7'520.00

Preis		CHF	49'680.00
abzüglich	10% Rabatt	CHF	- 4'968.00
Preis Total Netto (exkl. MWST)		CHF	44'712.00
8.1% MWST		CHF	3'621.65
Preis Total Netto (inkl. MWST)		CHF	48'333.65

Gültigkeit der Offerte

3 Monate

Lift AG



Tobias Schuler
 Verkaufsberater Ersatzanlagen und Modernisierung

ALLGEMEINE BEDINGUNGEN

Zahlungsbedingungen

50 % fällig bei Bestellung

50 % fällig bei Übergabe der Anlage (Schlussrechnung)

Zahlungsfrist

Innert 30 Tage ab Rechnungsstellung

Im Preis nicht inbegriffen

Im Preis nicht inbegriffen sind die notwendig werdenden baulichen Arbeiten für Maurer, Maler, Elektriker, Schlosser etc. sowie die nötigen Abdeckungen von Böden, Teppichen, Wänden, Fenstern, usw. gegen Schmutzeinflüsse oder Einwirkungen von Schweissarbeiten.

Lieferfrist

Für Material ab Werk, nach Genehmigung unserer Pläne und definitiver Bereinigung des Auftrag ca. 6 Monate.

Wichtiger Hinweis:

Die weltweiten ausserordentlichen Geschehnisse (Pandemien, Kriege etc.) können Auswirkungen auf die Liefersituation unserer Lieferanten haben, was teilweise zu grösseren Verzögerungen bei der Lieferung durch die Hersteller und folglich der Montage führen kann. Es können sich Montage- und Übergabetermine ohne unseren Einfluss verschieben. Wir setzen alles daran Sie in einem solchen Fall rechtzeitig und laufend zu informieren und eine Lösung zu finden.

Ausführungstermin

Nach Absprache.

Lieferbedingungen

Unser Angebot basiert auf der Norm SIA 118/370 Allgemeine Bedingungen für Aufzüge, Fahrtreppen und Fahrsteige und bildet bei Vertragsabschluss einen integrierenden Bestandteil unserer Offerte.

Abzüge

Es erfolgen keine bauseitigen Abzüge, sowie keine Abzüge für Baureklame.

Unvorhergesehene Leistungen

Unvorhergesehenes wird, nach Rücksprache mit Ihnen, in Regie, gemäss Aufwand, zusätzlich verrechnet.

Garantie

2 Jahre Garantie für eine fachgerechte Ausführung der Arbeiten und des gelieferten und montierten Materials.